

Legenda místnosti:

Č.	MÍSTNOST
5.1	společnost

Legenda místnosti:

Č.	MÍSTNOST
4.1	schodiště
4.2	kancelář
4.3	kancelář

Legenda místnosti:

Č.	MÍSTNOST
3.1	schodiště
3.2	wc
3.3	kancelář
3.4	kancelář
3.5	kopírovací místnost

Legenda místnosti:

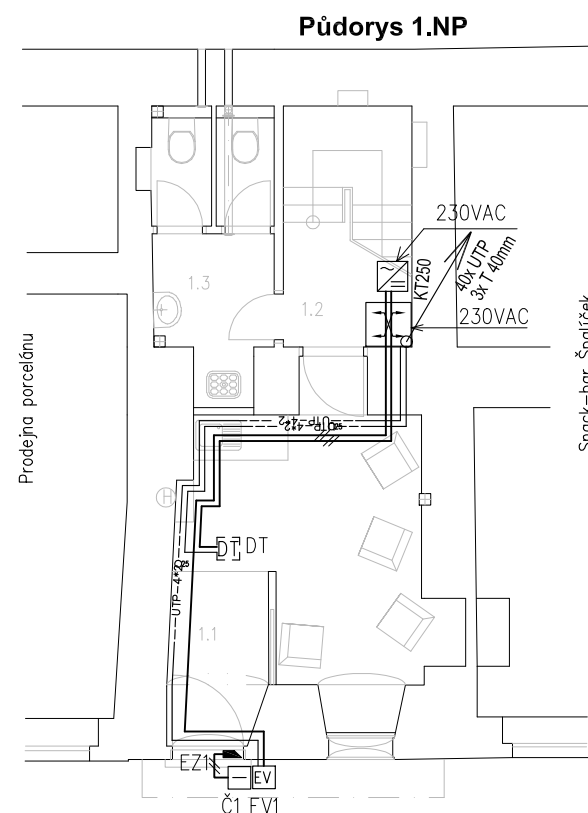
Č.	MÍSTNOST
2.1	schodiště
2.2	wc
2.3	kuchyňka
2.4	zasedací místnost
2.5	kancelář
2.6	kancelář

Legenda místnosti:

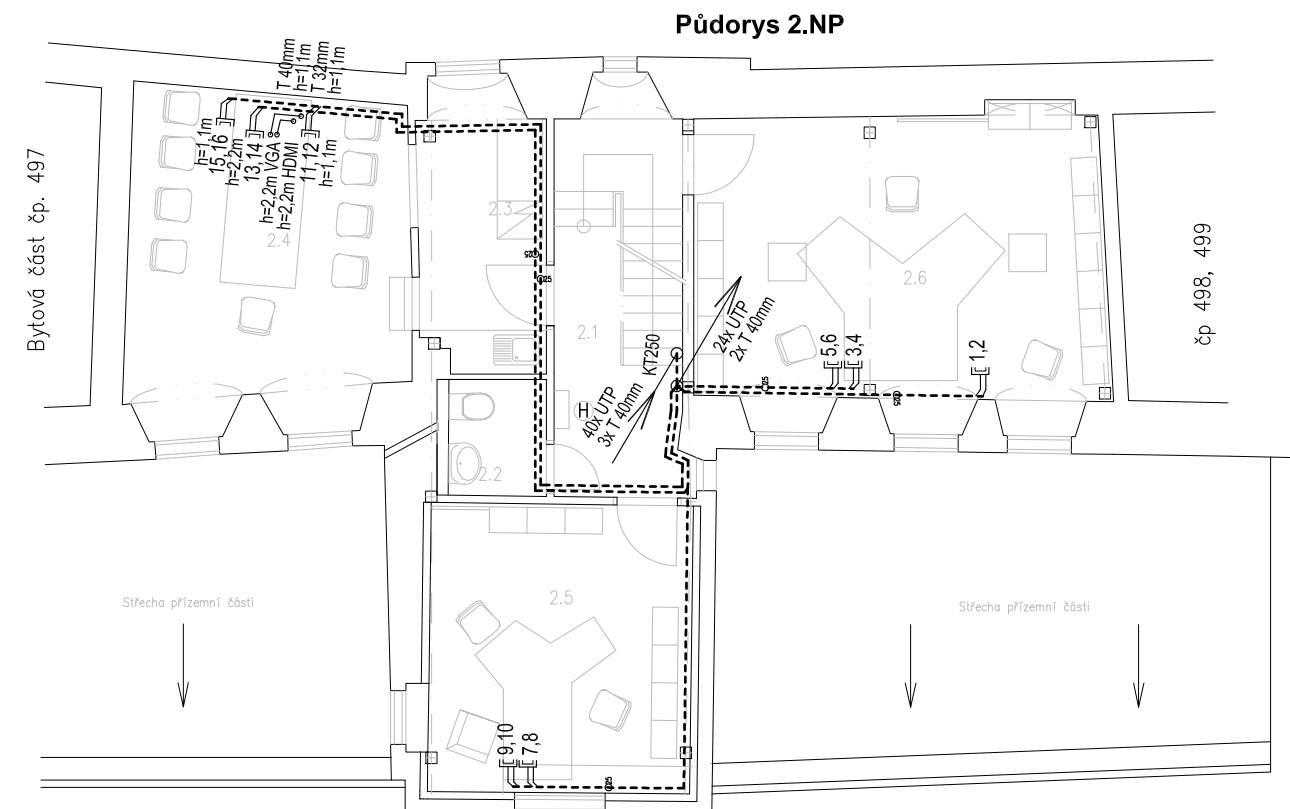
Č.	MÍSTNOST
1.1	Vstupní hala
1.2	wc
1.3	schodiště

LEGENDA

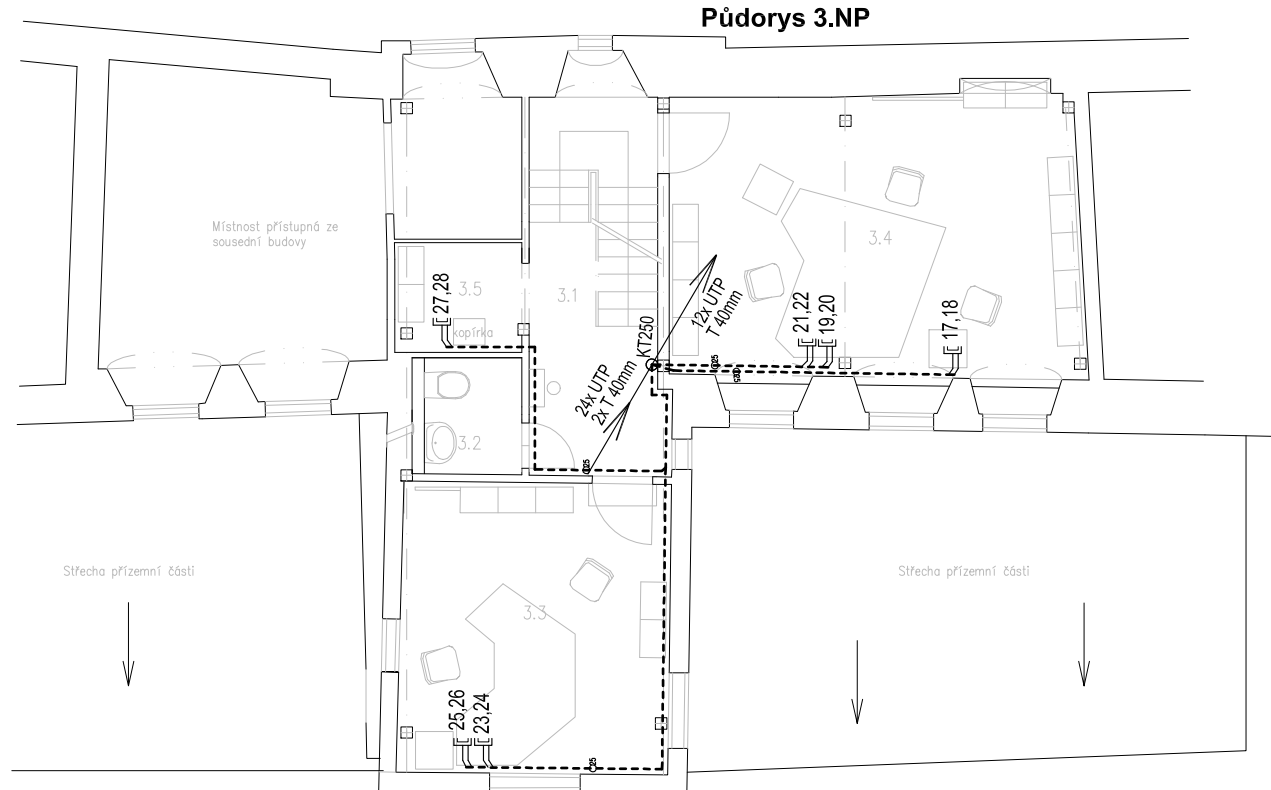
	DATOVÁ ZÁSOVKA 24V/5
	ZDROJ NAPÁJENÍ 12V DC ZÁLOHOVÝ
	PANEL EL. VĚSTNÍHO POŽÁRU
	PRŮBŮHA TELEFONU
	ELEKTROMECHANICKÝ ZÁMEK EL460
	ČTEČKA EVK
	DOCHÁZKOVÝ TERMINÁL G280
	DATOVÝ ROZVADĚČ – (RACK 19" stojany 33U(1525)/600(600) SWITCH HP 1910 48c, 80c
	Kabel ČKY1-0 2x1,5mm
	Hlavní vedení, kabelová trasa, svazek kabelů
	tržba instalací 32mm – pokud není uvedeno jinak
	tržba instalací 40mm – pokud není uvedeno jinak
	vodič UTP 4P2 – pokud není uvedeno jinak



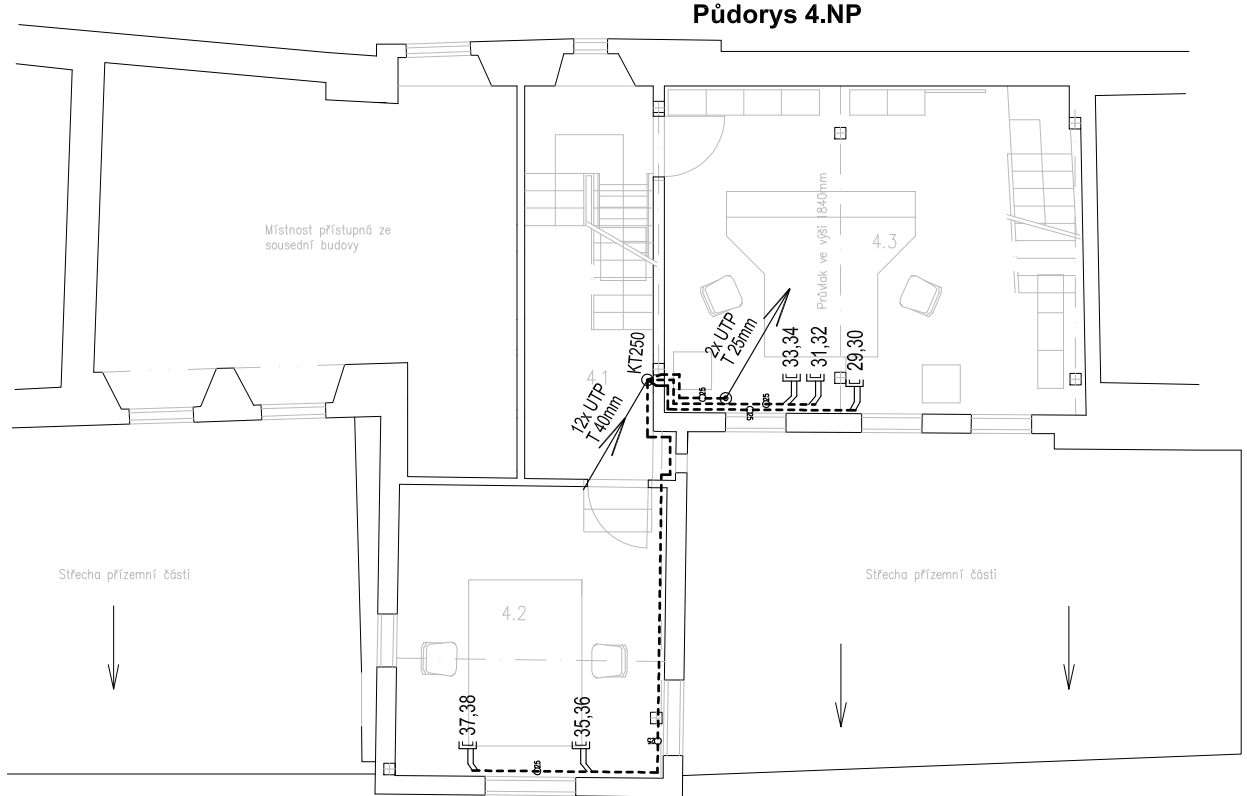
Půdorys 1.NP



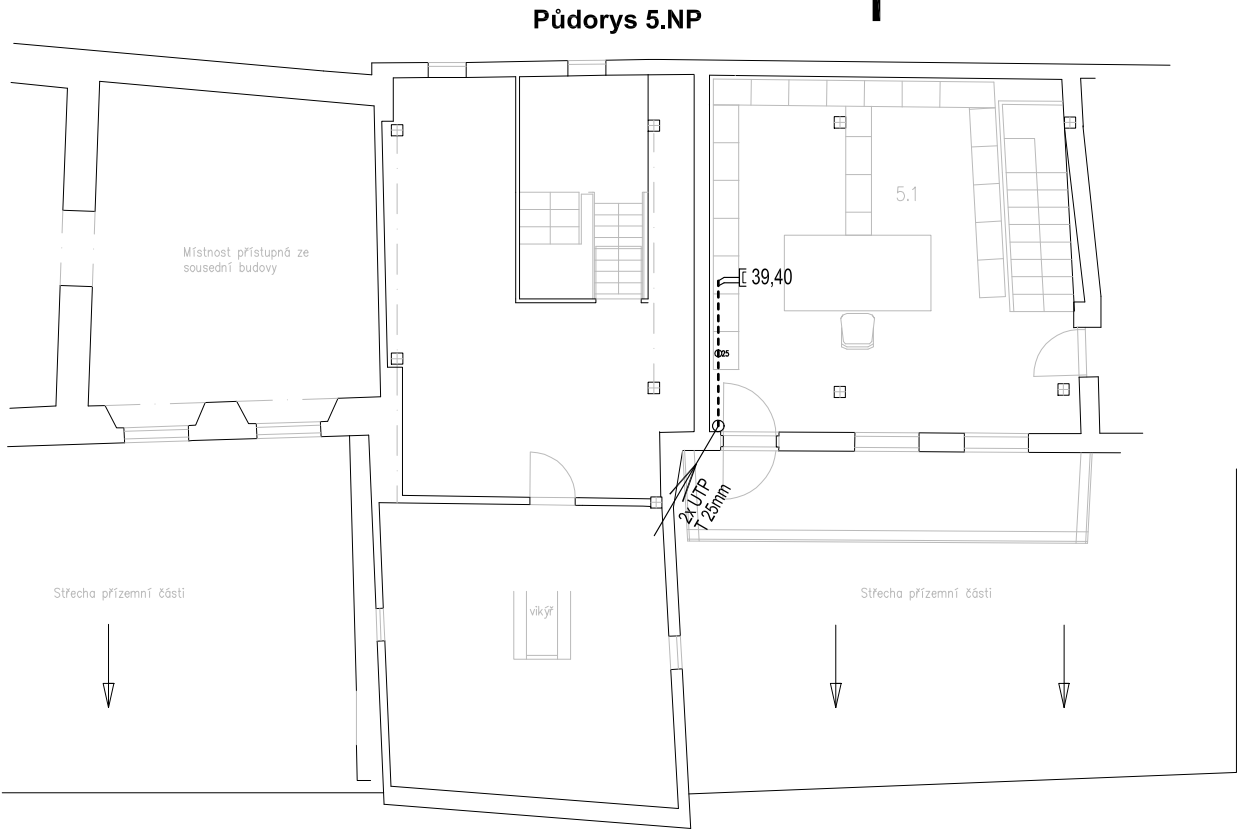
Půdorys 2.NP



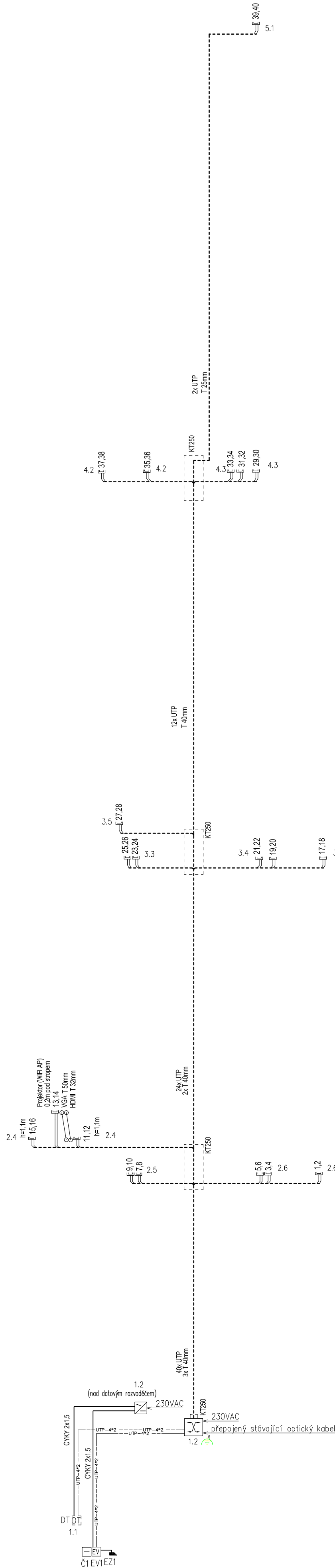
Půdorys 3.NP



Půdorys 4.NP

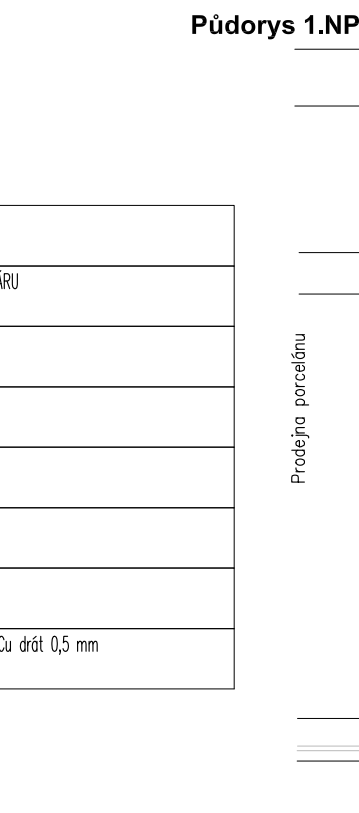


Půdorys 5.NP

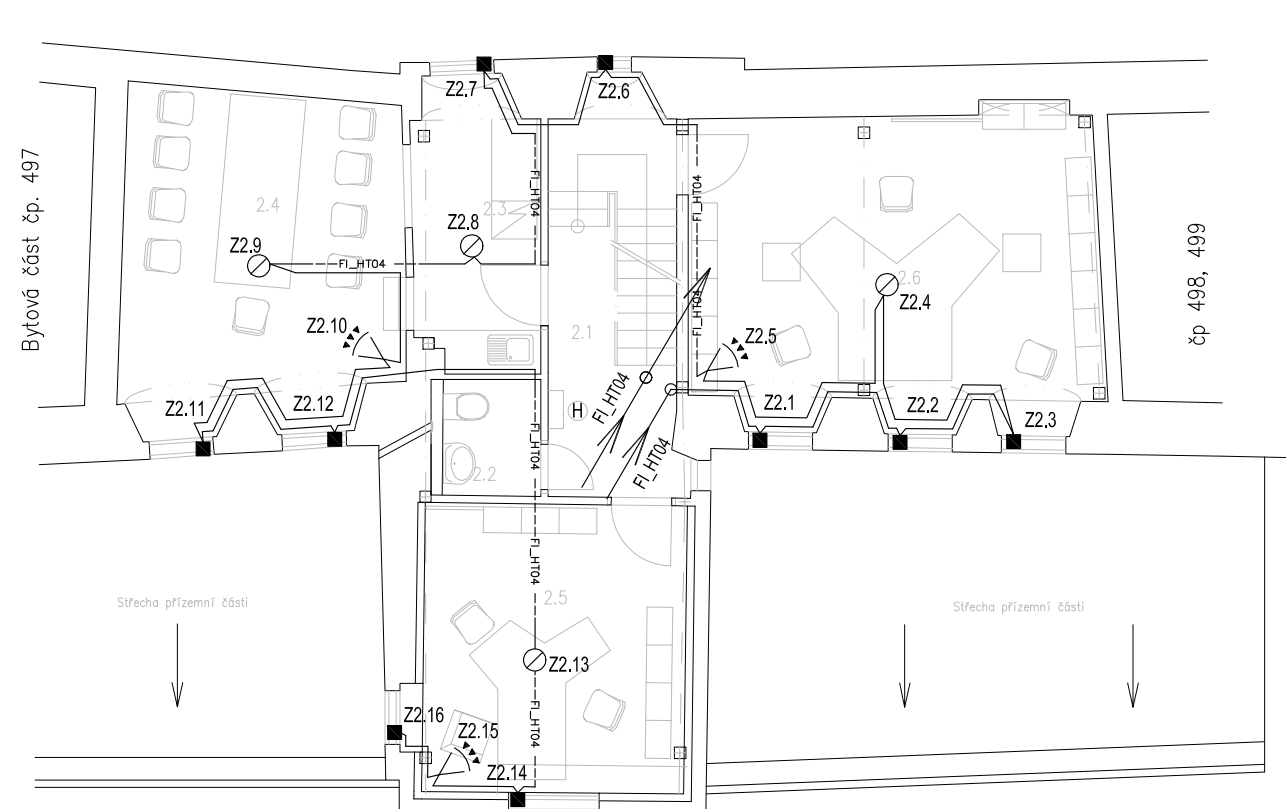


LEGENDA

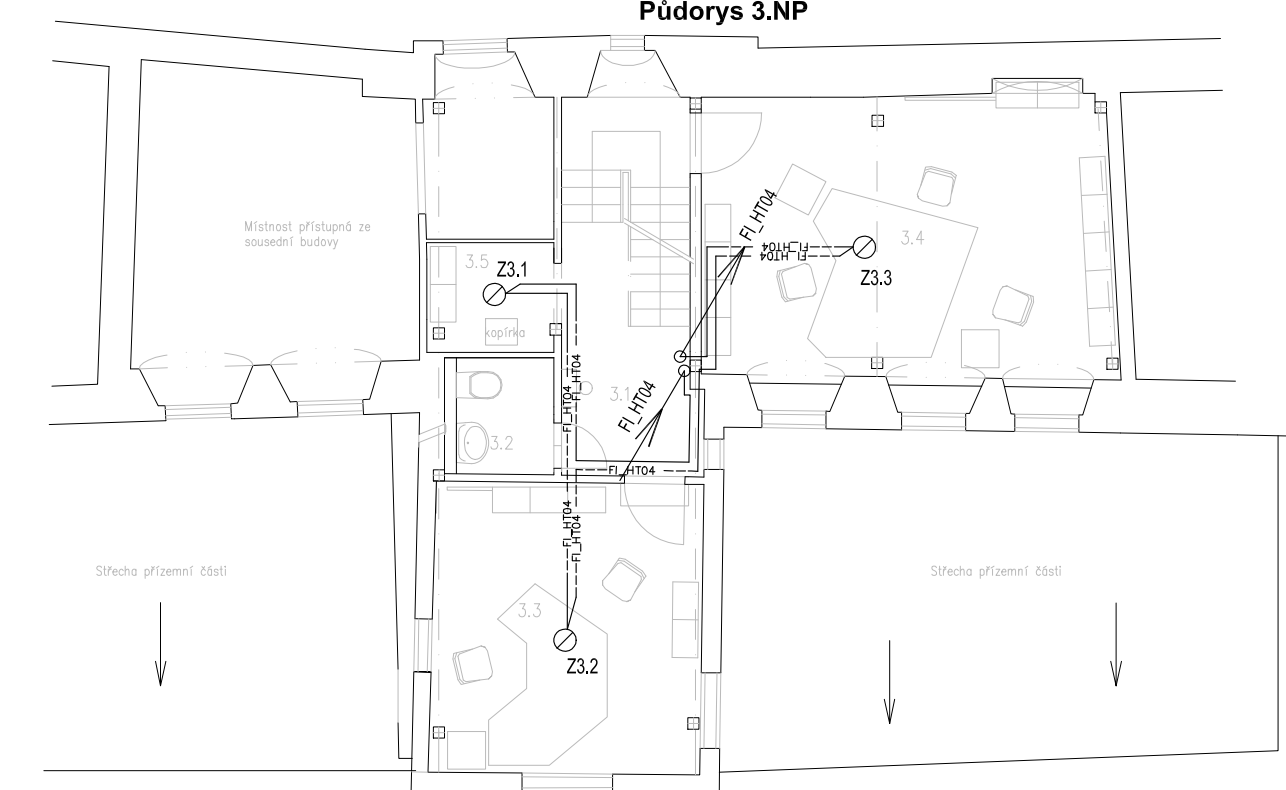
	OPROKOKOVÝ HLASE POŽÁRU
	SŘEŇA PZS S MAJNEM
	OSTŘEDNAPZS
	MAGNETICKÝ KONTAKT
	PR DETEKTOR VĚJŘ
	Kabel ČKY1-0 2x1,5mm
	Slabý světelný kabel 3x2 Cu dél 0,5 mm



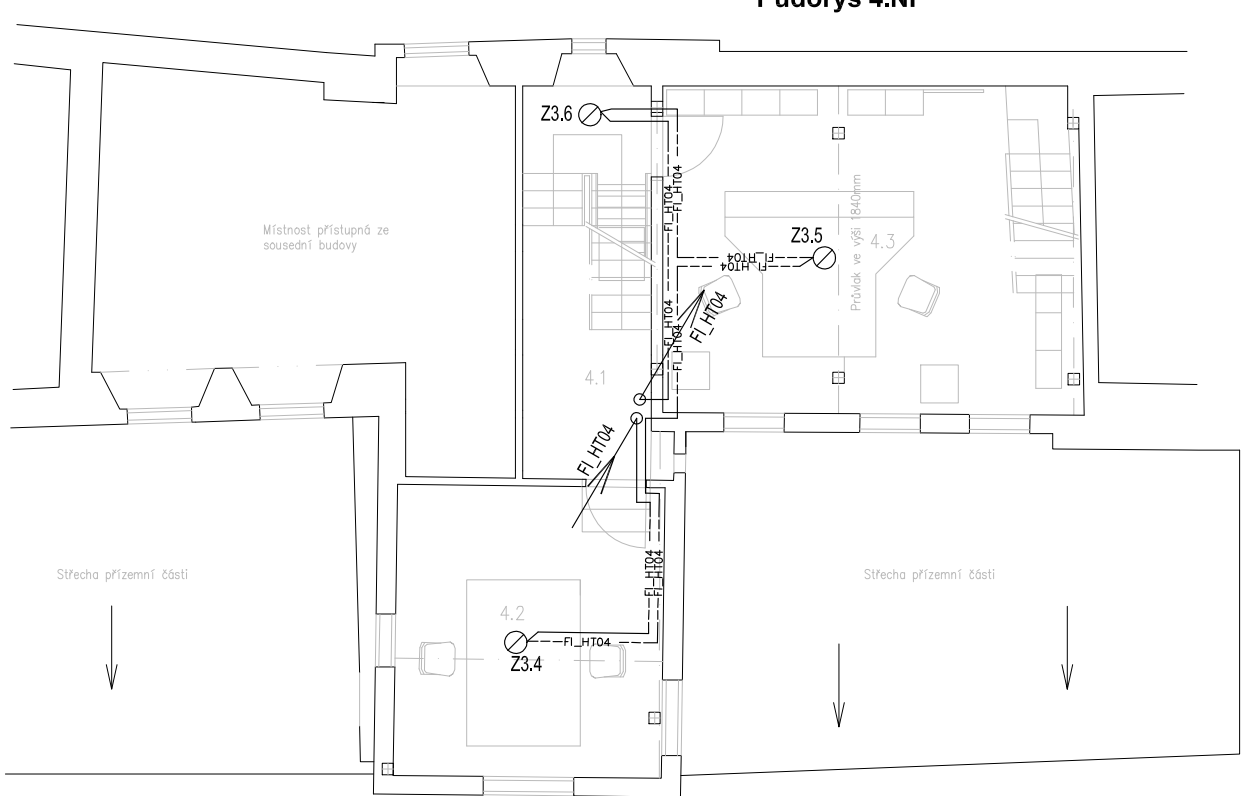
Půdorys 1.NP



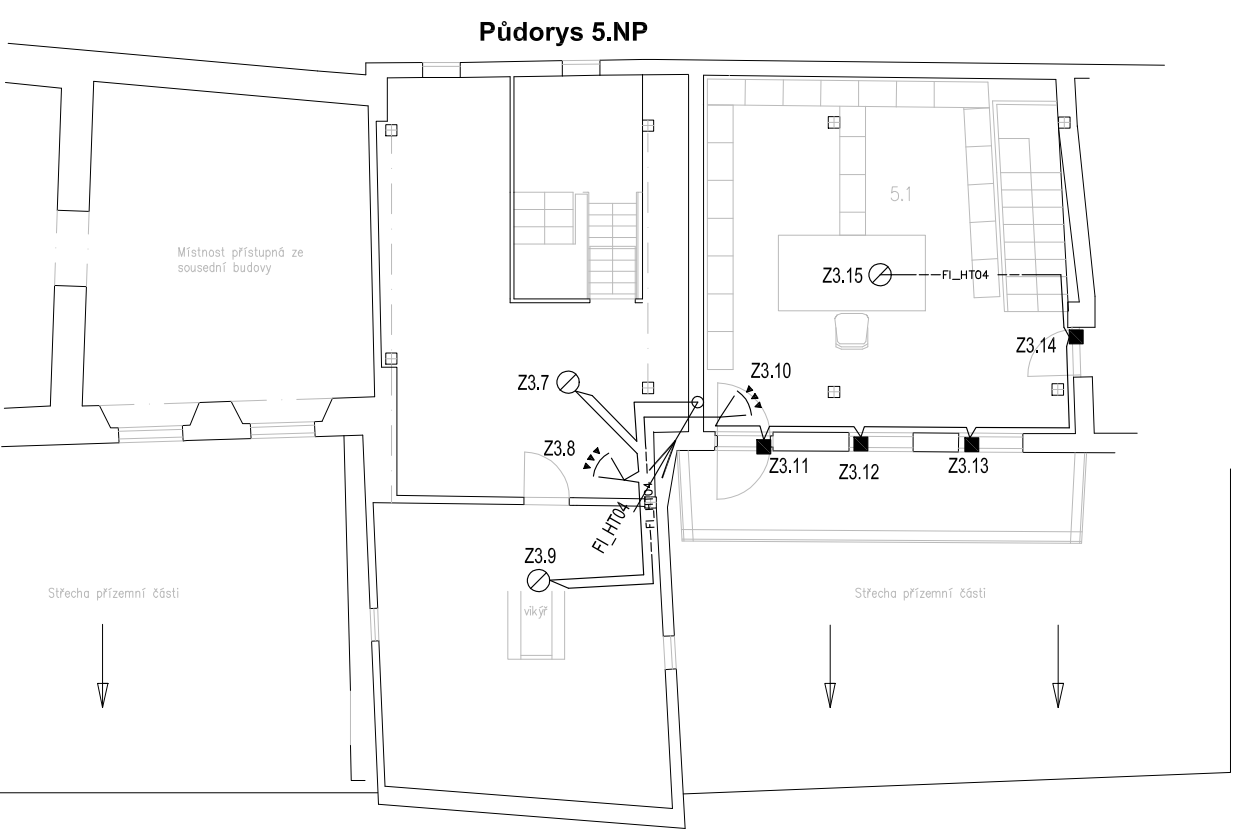
Půdorys 2.NP



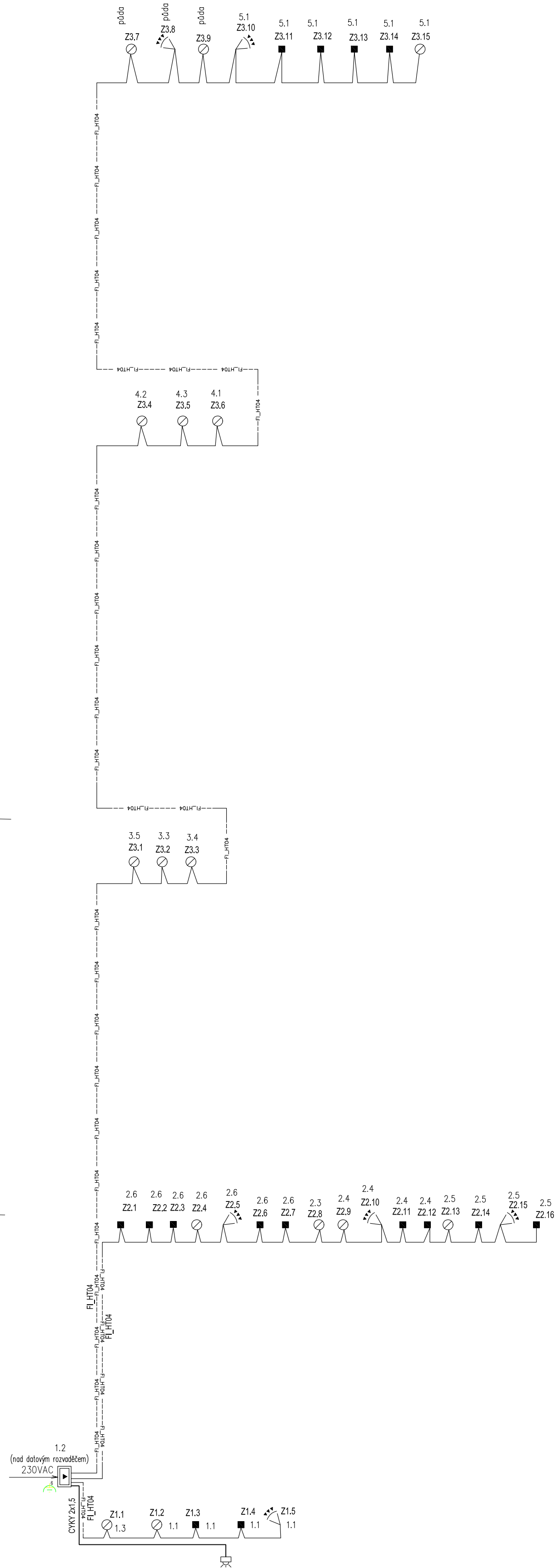
Půdorys 3.NP



Půdorys 4.NP



Půdorys 5.NP



Ing. Jan Vystyd - Projekce elektro 350 02 CHEB, Růžová 355/16 jan@vystyd.cz 777 611 143 ČKAIT 6.0301026 IČ 41632656, DIČ 6506230247	STAVBA: ŠPALÍČEK-ZMĚNA V UŽÍVÁNÍ PRO ODBOR PMR MÍSTO: k.ú. Cheb 650919, st.p.č. 39
PROJEKTANT: Ing. Jan Vystyd ČÁST: Situační schéma rozvodů INVESTOR: Město Cheb, náměstí Krále Jiřího z Poděbrad 1/14, 35002 Cheb	Stupeň: DSP+RDS Datum: 09/2016 Měřítko: 1:100